

Herzlich willkommen

NZZ HR-Gipfel
20.03.2024



HR-Tech im Recruiting

NZZ HR-Gipfel
20.03.2024



Eine begeisternde Candidate Journey

Möglichkeiten von HR-Tech





... und Generative AI

Augmented writing

Inklusive Stelleninserate

- Verändert die Talentpipeline grundlegend
- Nutzt Daten aus 500 Millionen Dokumenten
- Erstellt Einstellungsinhalte im Dialog
- Liefert die richtigen Wörter
- Repräsentiert unsere Werte und Kultur

Customer Service Manager

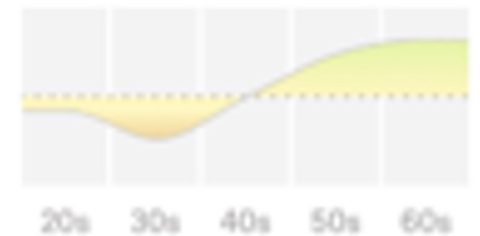


Job post for a Customer service role in Chicago

Our **passionate** team is hiring a **competitive** and **results-driven** customer service manager. We're a fun, **fast-paced** company, but we always **work hard**. As **our team** is rapidly **expanding**, we are looking for a **forward-thinking** leader. This role is where you will be more than just a cog in the system. We are looking for someone on leading **phenomenal** customer reps, a **proven track record** who would be a huge plus.

A different phrase here would tend to resonate more with women.
Instead, you could try:
inspired by

Do you have a great **sense of humor**? Are you **driven by** the ability to set and exceed **results-oriented** goals? Do you do your best **under pressure** with tight **deadlines**? **When you see something** that's a problem, do you make a change or just complain? If so, this might be the place for you.



- Contains too many questions
- Sentences are too long
- Uses fixed mindset language

Augmented writing

Unsere Learnings



Positiver Trend bei Bewerbungen von Frauen im technischen Umfeld

Stellen mit einem höheren Score erhalten mehr qualifizierte Bewerbungen und können schneller besetzt werden

WhatsApp als Rekrutierungskanal

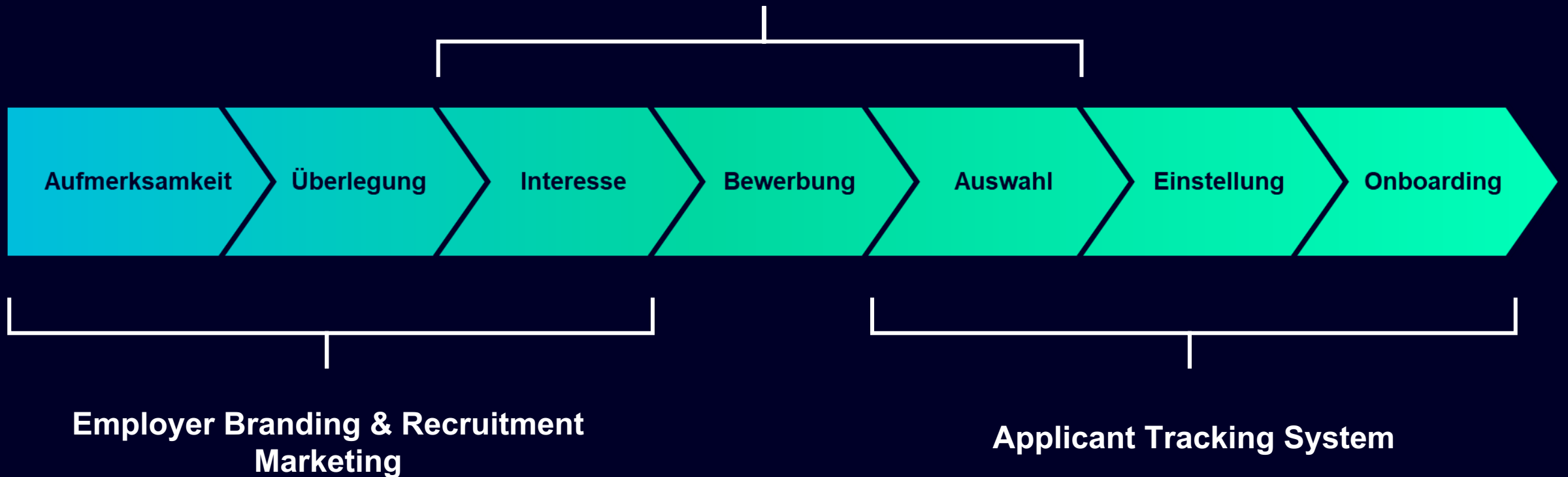
Mit zwei Milliarden aktiven Nutzer:innen weltweit ist WhatsApp die Nummer eins unter den Messengern

- Einfache Kontaktmöglichkeiten
- Dialog
- Schneller Austausch via Chat
- Persönlicher Bewerbungsprozess
- Unkomplizierter Versand von Dokumenten



WhatsApp als Rekrutierungskanal

WhatsApp Bewerbung



WhatsApp

Unsere Learnings

Bewerbung für Servicetechniker:in Candidature comme technicien de service (f/h/d)

WhatsApp-Bewerbung bei Siemens Schweiz
Candidature par WhatsApp chez Siemens Suisse

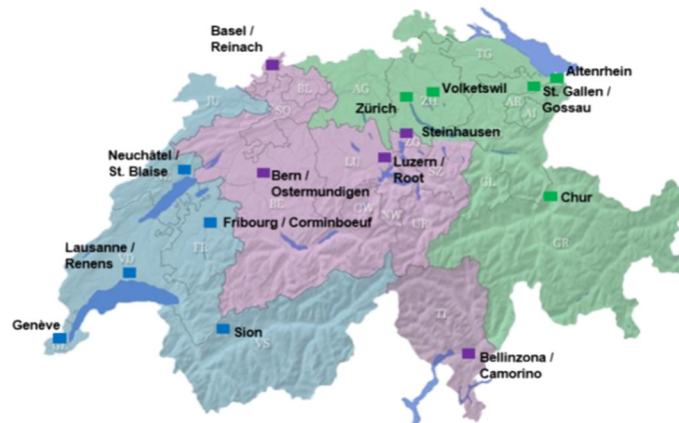
Klicke auf den Link um Bewerbung zu starten · Cliquez sur le lien pour commencer à postuler

Region East: St. Gallen, Zürich, Graubünden, Aargau

Region Central: Luzern, Zug, Bern, Basel, Tessin

Region West: Genève, Vaud, Valais, Neuchâtel, Fribourg

Wähle eine Region nahe an deinem Wohnort · Choisissez une région proche de ton domicile 🏠



Weniger Hürden helfen
vor allem bei passiv
Stellensuchenden

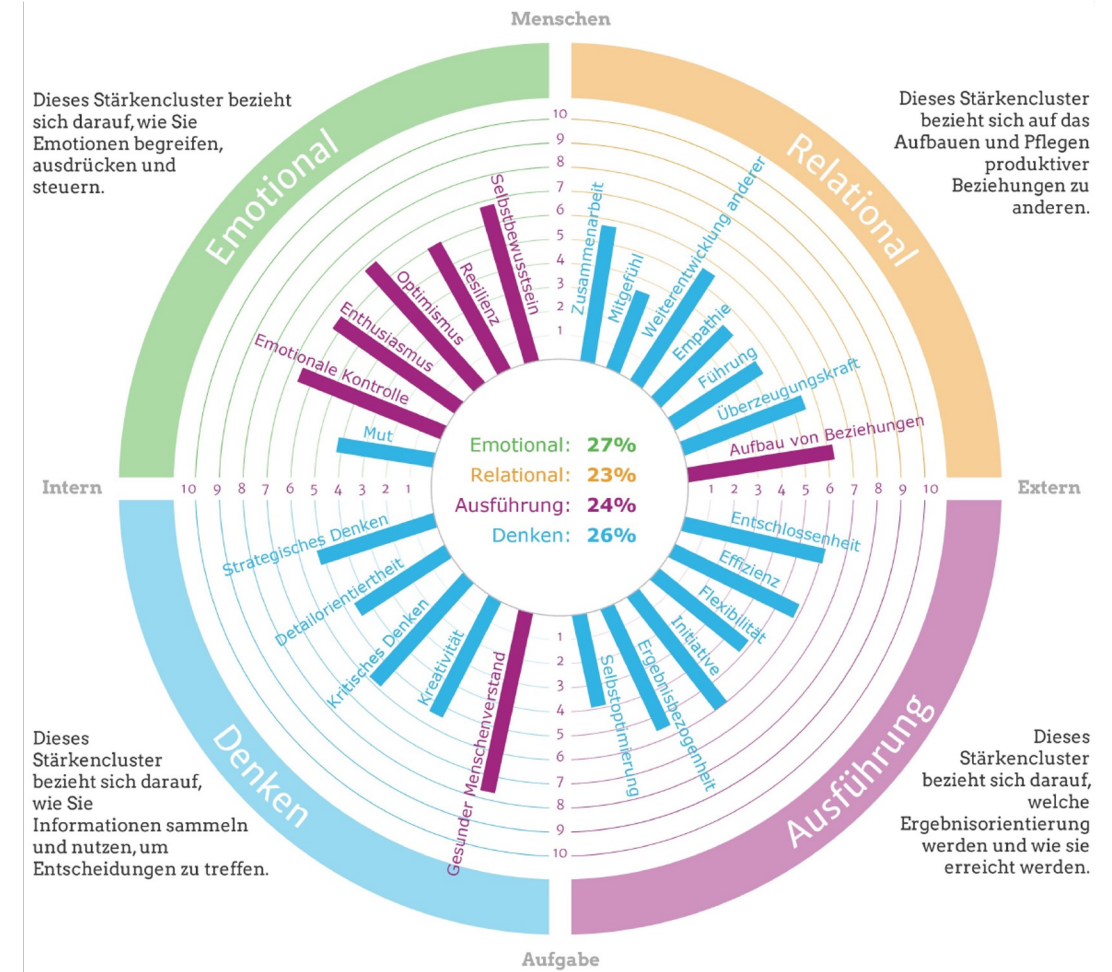
Einfache Kontaktmöglichkeit
schafft schnell Klarheit, ob es
passen könnte

Hiring Culture

Fokus auf Stärken

Ein Geschenk an unsere Bewerber:innen

- Bewerber:innen auf der Shortlist werden zum Persönlichkeitstest eingeladen
- 20-minütiger Online-Fragebogen zur Ermittlung der individuellen Stärken
- Darstellung der Resultate mit dem individuellen Stärkenrad
- Freiwillig und vertraulich
- Erkenntnisse können im persönlichen Interview besprochen werden



⚡ Emotional



Emotionale Kontrolle:

Sie kennen Ihre emotionalen „Trigger“ und wissen, wie Sie diese kontrollieren können, um ruhig und produktiv zu bleiben.



Enthusiasmus:

Sie kommunizieren Ziele, Ansichten, Interessen oder Ideen, die Ihnen wichtig sind, mit Begeisterung und Energie.



Mut:

Sie nehmen Herausforderungen an und stellen sich Risiken, indem Sie für das, woran Sie glauben, einstehen.



Optimismus:

Sie bleiben im Hinblick auf die Zukunft und Ihre Fähigkeit, diese zu Ihrem Vorteil zu gestalten, positiv und optimistisch.



Resilienz:

Sie gehen effektiv mit Rückschlägen um und freuen sich daran, schwierige Herausforderungen zu meistern.



Selbstbewusstsein:

Sie glauben fest an sich selbst und Ihre Fähigkeit, Aufgaben zu erledigen und Ziele zu erreichen.

⚡ Relational



Aufbau von Beziehungen:

Sie unternehmen die notwendigen Schritte, um Kontaktnetzwerke aufzubauen und zwischen den Menschen, die Sie kennen, als eine Art Knotenpunkt zu fungieren.



Empathie:

Sie können sich leicht in die Situation anderer hineinversetzen und Dinge klar aus deren Perspektive sehen.



Führung:

Sie übernehmen Verantwortung dafür, andere zu überzeugen und zu motivieren, ihren Beitrag zu den Zielen und dem Erfolg ihres Teams und Unternehmens zu leisten.



Mitgefühl:

Sie zeigen ein tiefgreifendes und aufrichtiges Interesse am Wohlergehen und Wohlbefinden anderer.



Überzeugungskraft:

Sie sind in der Lage, Zustimmung und Unterstützung für einen Standpunkt oder ein gewünschtes Resultat zu gewinnen.



Weiterentwicklung anderer:

Sie fördern den Lern- und Entwicklungsprozess anderer Mitarbeiter, um sie dabei zu unterstützen, ihre Ziele zu erreichen und ihr Potenzial auszuschöpfen.



Zusammenarbeit:

Sie arbeiten kooperativ mit anderen zusammen, um Konflikte zu überwinden und in Richtung eines gemeinsamen Ziels voranzukommen.

⚡ Ausführung



Effizienz:

Sie verfolgen bei Aufgaben einen gut strukturierten und methodischen Ansatz, um geplante Ergebnisse zu erzielen.



Entschlossenheit:

Sie treffen schnelle, selbstbewusste und klare Entscheidungen, selbst wenn Ihnen nur eingeschränkte Informationen vorliegen.



Ergebnisbezogenheit:

Sie bleiben in starkem Maße ergebnisorientiert und bringen so Aufgaben und Projekte voran, bis sie abgeschlossen sind.



Flexibilität:

Sie bleiben angesichts unbekannter und sich ändernder Situationen anpassungsfähig und flexibel.



Initiative:

Sie ergreifen unabhängige Maßnahmen, um Dinge umzusetzen und Ziele zu erreichen.



Selbstoptimierung:

Sie greifen bei der Verfolgung Ihrer persönlichen Weiterbildung und Fortbildung auf eine Vielzahl an Personen und Ressourcen zurück.

⚡ Denken



Detailorientiertheit:

Sie achten auf Details, um qualitativ hochwertige Ergebnisse zu erzielen, unabhängig von den Belastungen.



Gesunder Menschenverstand:

Sie treffen pragmatische Entscheidungen basierend auf praktischem Denken und bisherigen Erfahrungen.



Kreativität:

Sie entwickeln neue Ideen und originelle Lösungen, um Dinge voranzubringen.



Kritisches Denken:

Sie gehen Probleme und Streitigkeiten an, indem Sie sie systematisch analysieren und objektiv bewerten.



Strategisches Denken:

Sie konzentrieren sich auf die Zukunft und wählen bei Problemen und Herausforderungen einen strategischen Ansatz.

Hiring Culture Fokus auf Stärken

- Der Test erfasst 24 Stärken
- Das Konzept basiert auf der Positiven Psychologie
- Unsere Stärken sind individuelle Qualitäten, die uns motivieren und mit Energie versorgen
- Diese Eigenschaften befähigen uns, Spitzenleistungen zu erbringen und widerstandsfähig zu sein

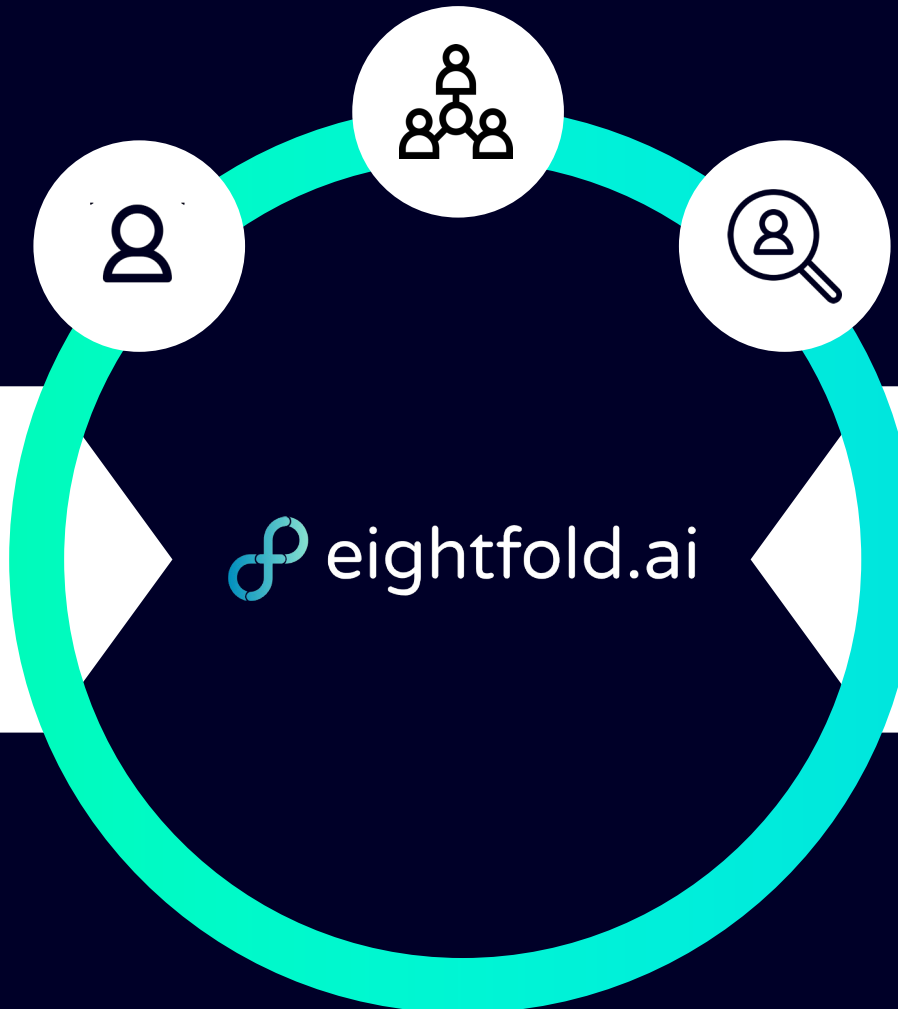
Hiring Experience

KI skills-jobs matching

Führungskräfte

Kandidat:innen &
Mitarbeiter:innen

Recruiter:innen



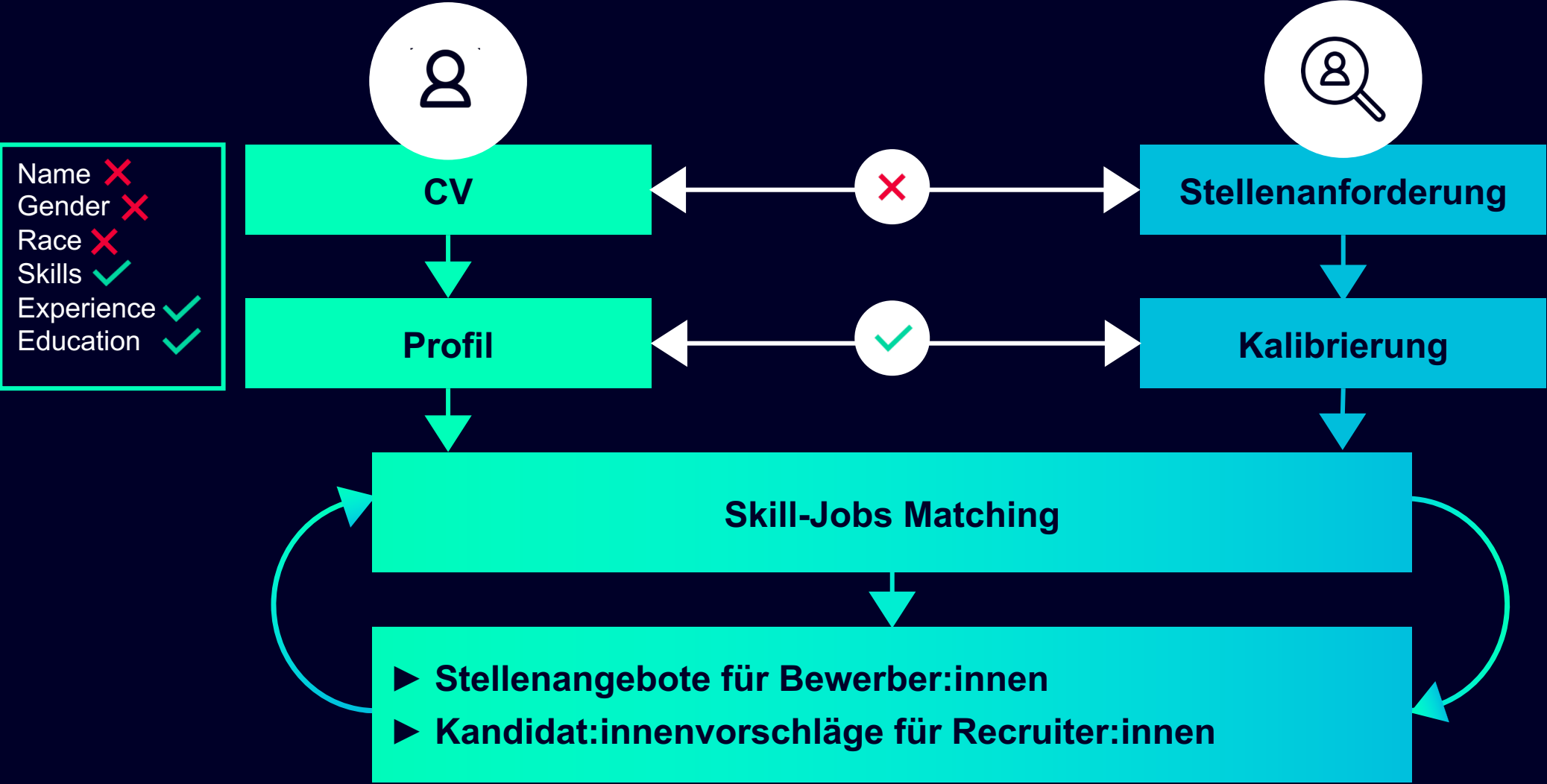
Verbesserte Candidate Journey

durch die Automatisierung mühsamer manueller Aufgaben und der Suche nach passenden Stellenmöglichkeiten.

Fokus aufs Wesentliche

dank KI-Unterstützung bei der Vorauswahl der Bewerber:innen. Mehr Zeit für wertschöpfende Gespräche.

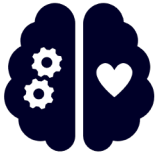
AI skills-jobs matching Prozess



KI skills-jobs matching

Vorteile

Erweiterung der
Möglichkeiten für
Recruiter



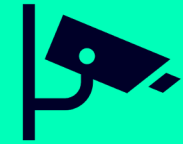
Einstellungsentscheidungen bleiben
menschlich



Zusammenarbeit mit
der Wissenschaft
(Bias etc.)



Kontinuierliche
Beobachtung des
Matching



Wir befähigen
Recruiter:innen zu
besserem Matchmaking



Menschliche Recruiter
können das Matching-
Tool überstimmen



Wir engagieren
technische
Expert:innen



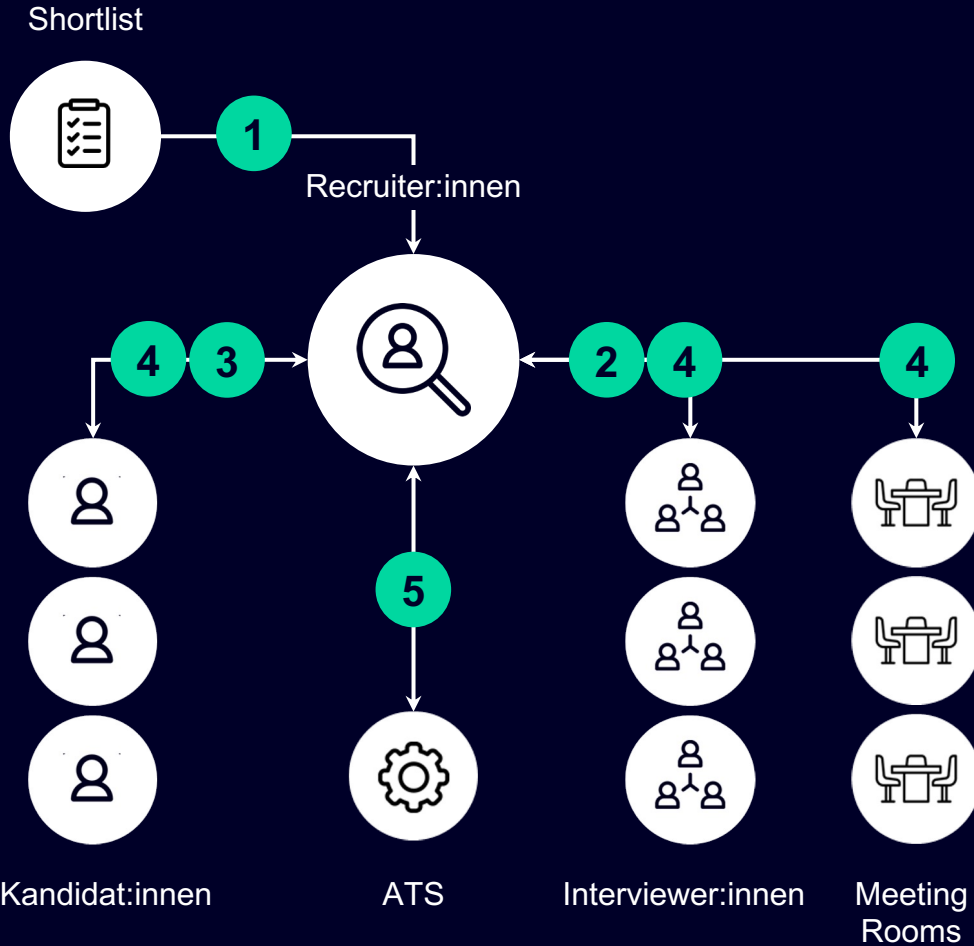
Wir bereiten uns auf
die kommenden
Vorschriften vor



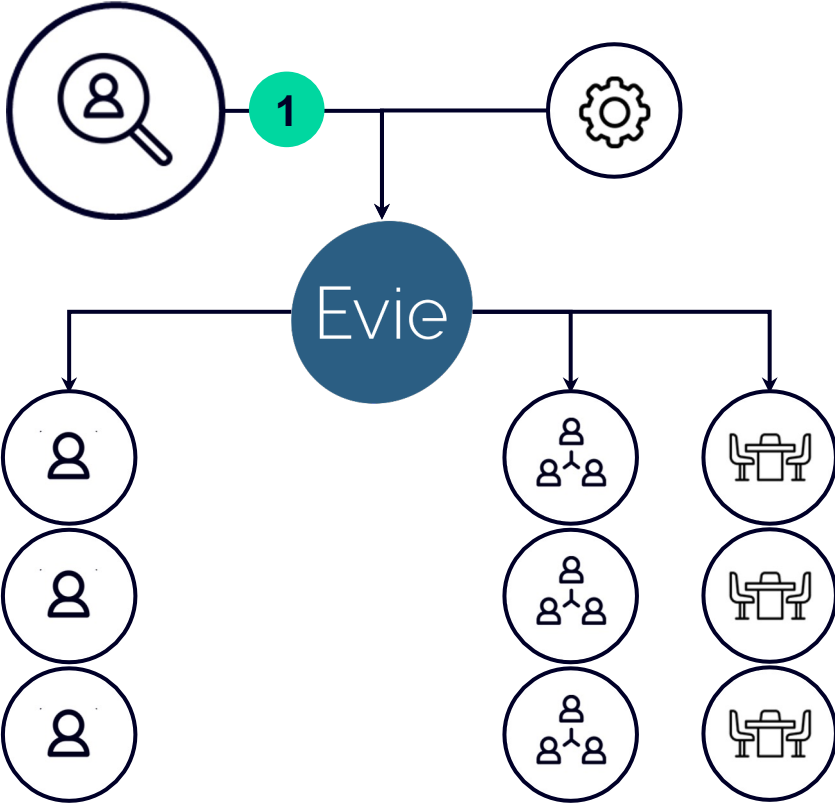
Interviewkoordination

KI organisiert

Terminplanung ist sehr zeitaufwändig



Radikal vereinfachte Terminplanung



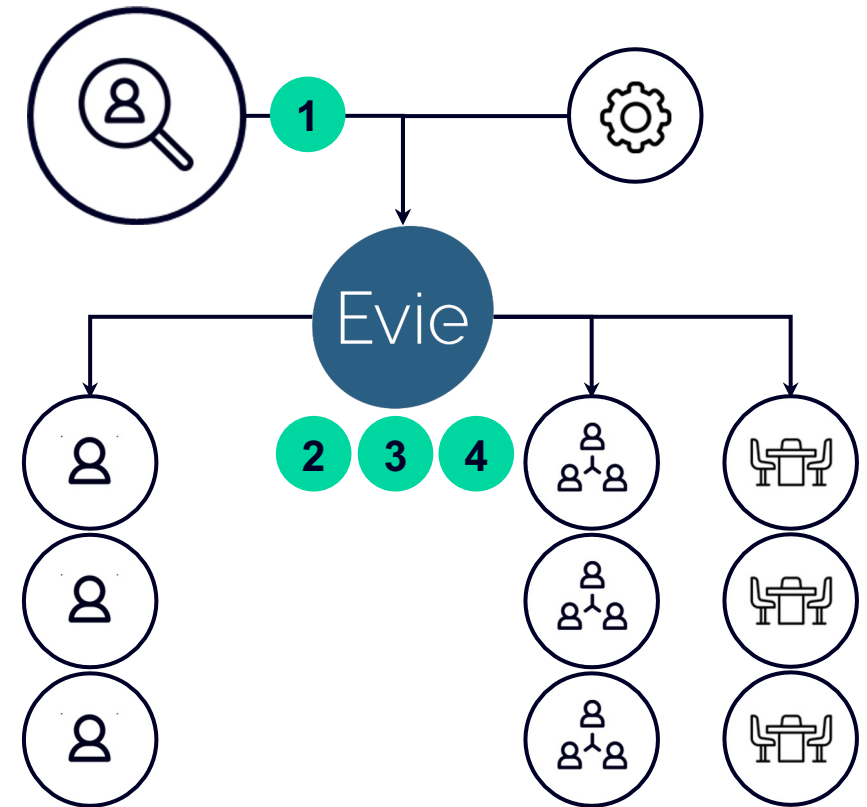
Interviewkoordination

KI organisiert

Terminvereinbarung durch Recruiter:innen oder Assistenz/Support benötigt viel Zeit:

1. Recruiter:in/ATS sendet eine Anfrage an Evie zur Planung von Vorstellungsgesprächen
2. Evie sucht und bestätigt eine Liste von Terminen den Personen von Siemens
3. Evie wendet sich mit diesen bestätigten Terminen einzeln an die Bewerber:innen und kümmert sich um Verschiebungen und Nachfassaktionen
4. Nach der Bestätigung verschickt Evie separate Kalendereinladungen

Radikal vereinfachte Terminplanung



Interviewkoordination KI organisiert

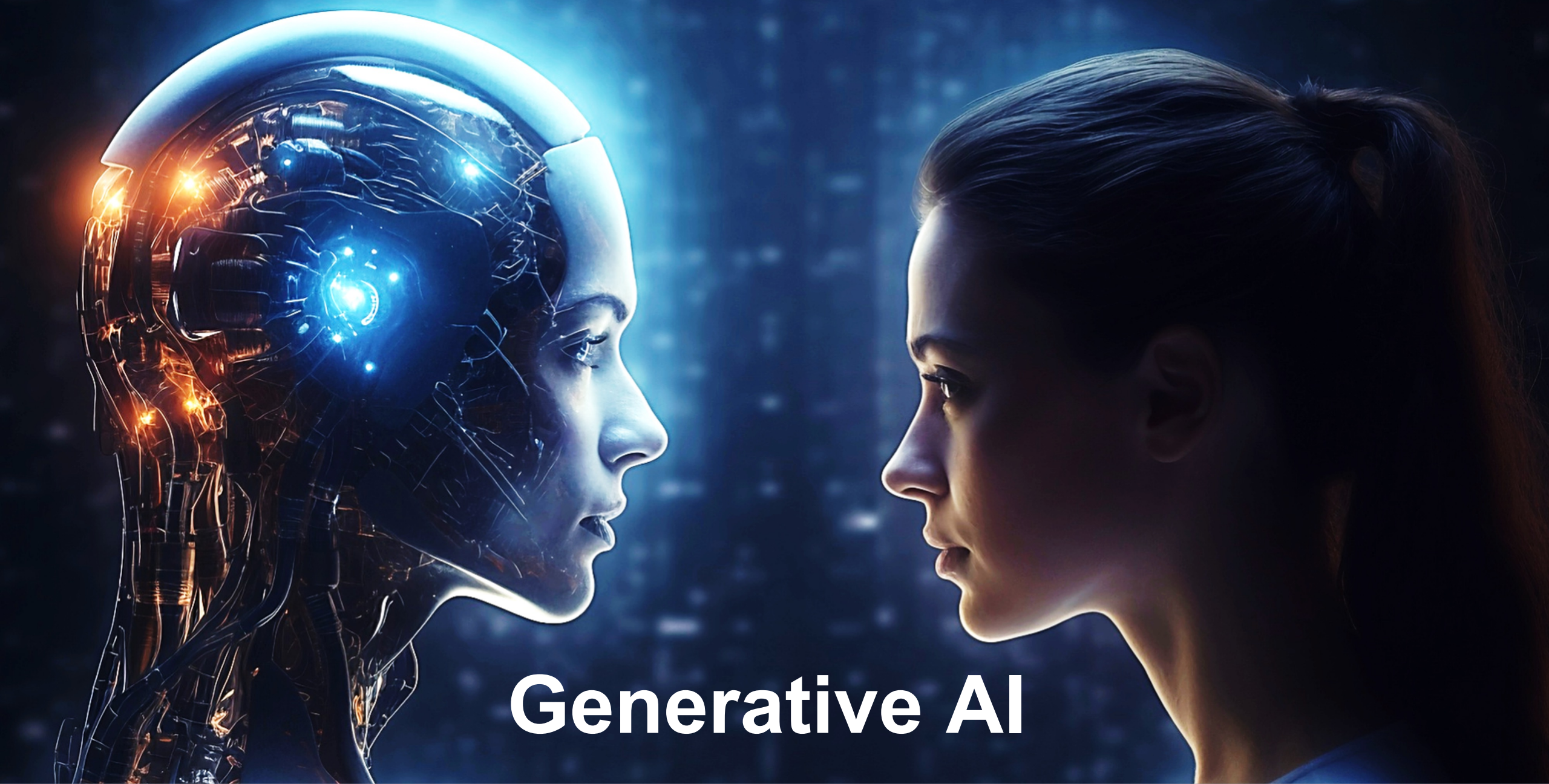
Reply Reply All Forward
Wed 08/01/2020 7:00 AM
Evie
Interview Scheduling Progress Report
To Felicia

Company Interview – Software Engineer – Req ID 1234
Scheduling requested at: 03:28 PM, Monday, 06 Jan 2020
Interviewer(s): Luke, Leia

Candidate	Status	Details
Michael (michael@gmail.com)	Confirmed	Confirmed for 3:00 PM, Thursday, 16 Jan 2020
Alex (alex@gmail.com)	Waiting	No response after multiple follow-ups, Evie will stop organizing soon

**Zeitersparnis: Aufwand
von 90 Stunden pro Monat
zu 3 Stunden pro Monat**

**Über 80% der Interviews
sind innerhalb von 24h
vereinbart**



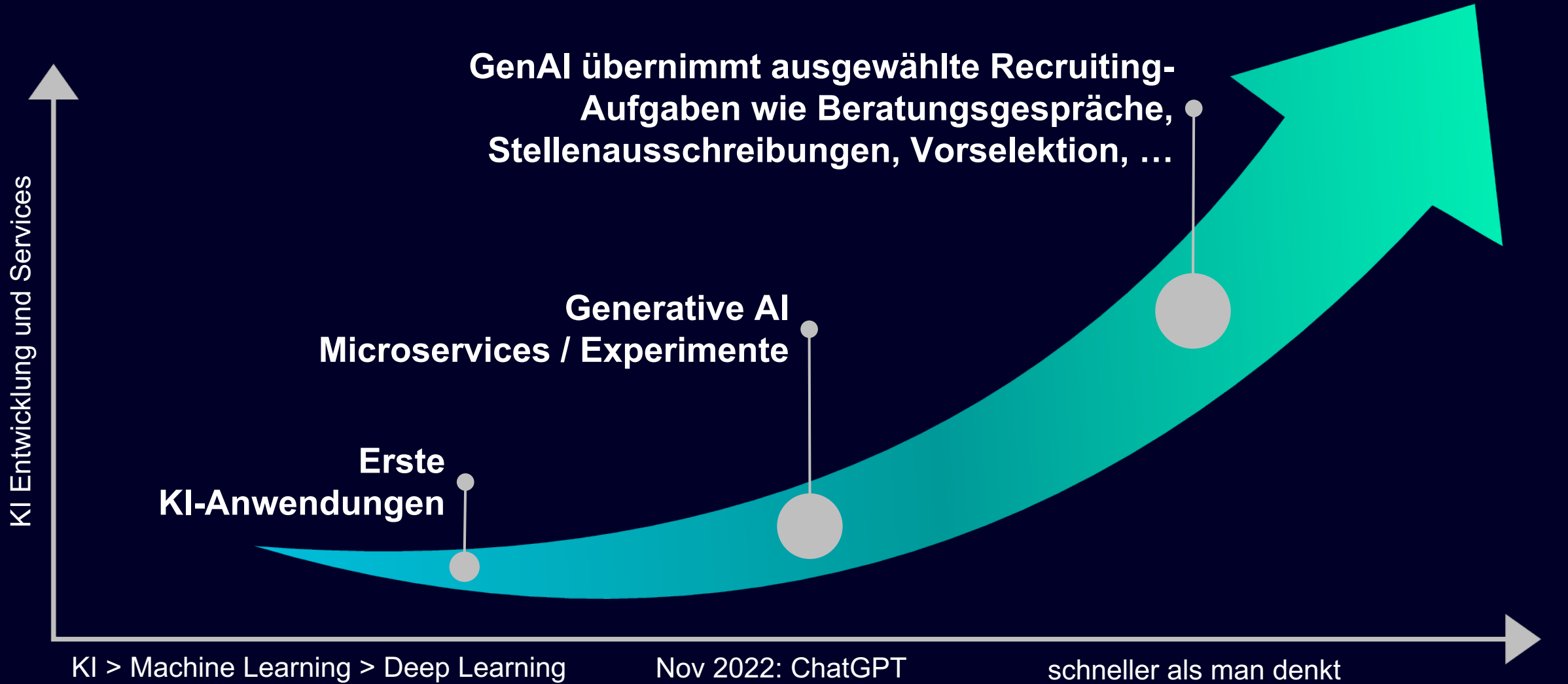
Generative AI

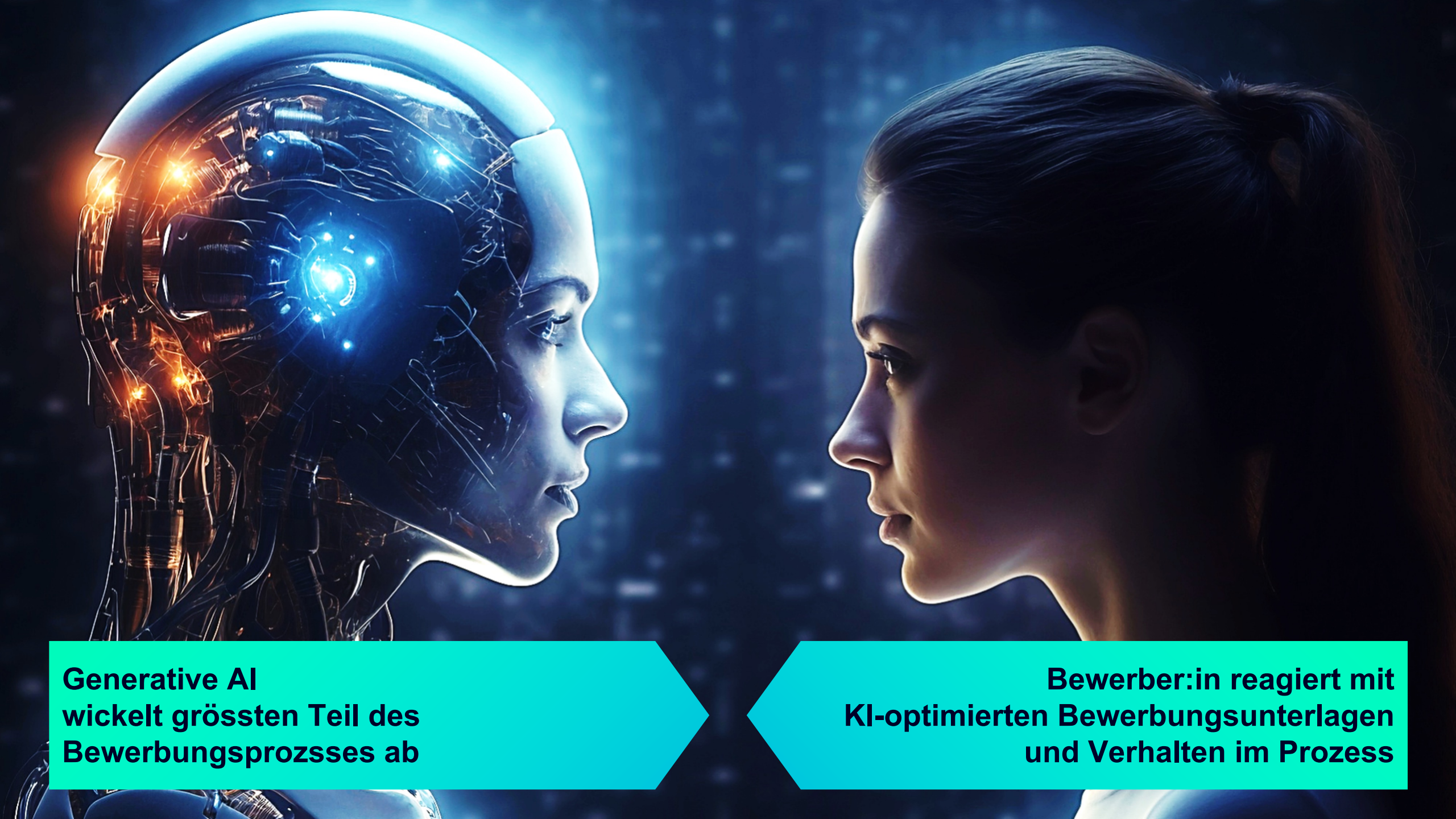
KI erledigt Aufgaben, die normalerweise menschliche Intelligenz erfordern würden. KI arbeitet mit Logik, regelbasierten Systemen und maschinellen Lerntechniken, die auf grosse Datenmengen angewendet werden, d. h. sie simuliert kognitive Prozesse.

Generative KI erzeugt neue schriftliche, visuelle oder auditive Inhalte als Antwort auf Prompts.

Generative AI

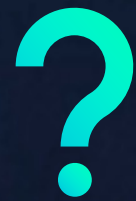
Was kommt als Nächstes?



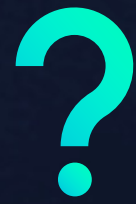


**Generative AI
wickelt grössten Teil des
Bewerbungsprozesses ab**

**Bewerber:in reagiert mit
KI-optimierten Bewerbungsunterlagen
und Verhalten im Prozess**



Internes Pipelining, Talent Management, Personalentwicklung



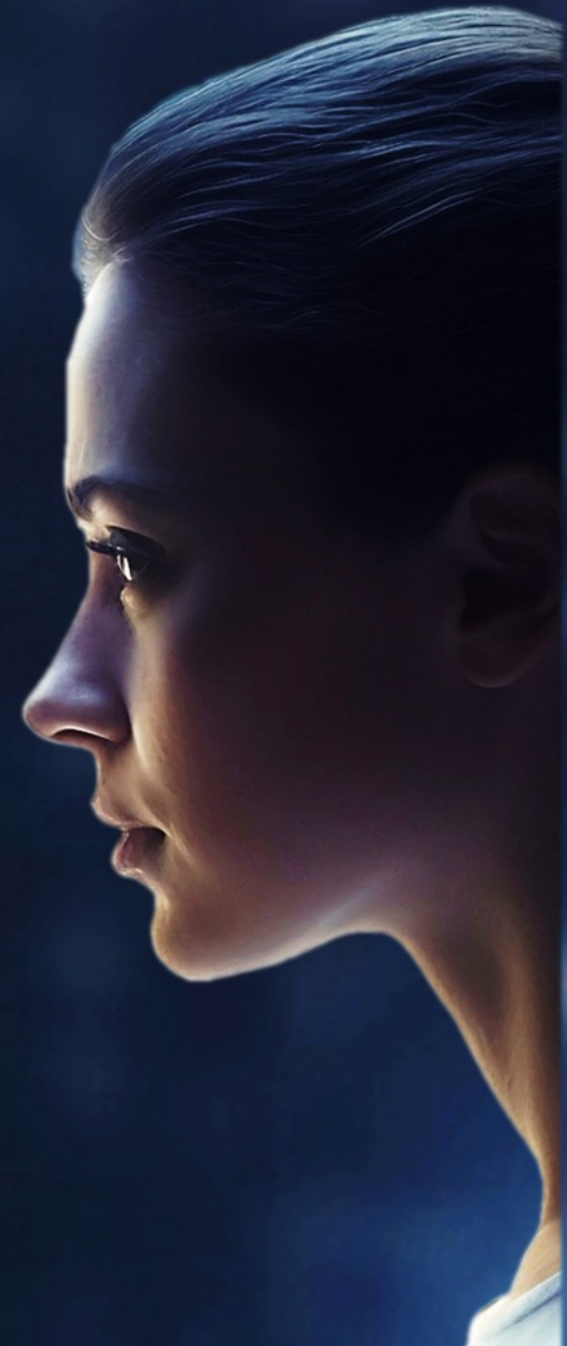
Selektionsverfahren vor Ort: verhaltensbasierte Interviews, Arbeitssimulationen, Mini AC



Networking, Headhunting, Community Management



Revival HR Generalist



Was meint ihr?

Q&A



SIEMENS

Let's stay in touch



David Gisler

Head of Talent Acquisition

Siemens Regional Company Switzerland | Zürich

Siemens Smart Infrastructure Global Headquarters | Zug

Mail me:



david.gisler@siemens.com

LinkedIn:



[linkedin.com/in/david-gisler](https://www.linkedin.com/in/david-gisler)